

FICHE COUTURE

Réalisation d'un porte carte

Matériel :

- une paire de ciseaux, mètre ou règle, stylo, aiguille, fil à coudre, épingle à couture, tissus, système pression

Mesure :

- 1 grand morceau de tissu coton **58cm x 13cm**
- 1 grand morceau de tissu thermocollant **58cm x 13cm**
- 1 bande de tissus coton **10cm x 4cm**



Réalisation :

Étape 1 :

- Découpez le tissu coton et thermocollant d'après les mesures énoncées précédemment



Étape 2 :

- Thermocollez le tissu thermocollant sur l'envers du tissu à l'aide d'un fer à repasser



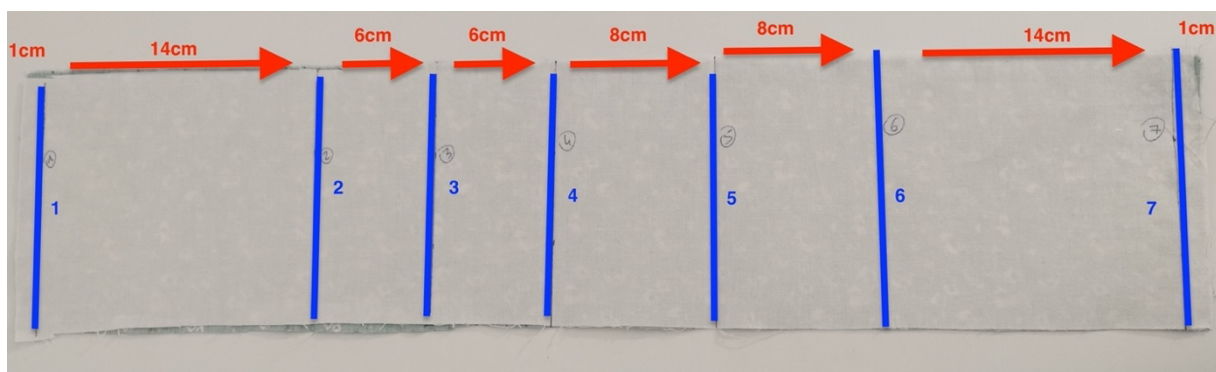
Étape 3 :

- Pliez le petit morceau de tissu en coton en deux dans le sens de la longueur
- Réalisez une couture sur tout le long
- Retournez la bande à l'aide de l'épingle à nourrice



Étape 4 :

- Sur l'envers du tissu, tracez des lignes en fonction des mesures notées sur l'image
- Marquez le pliage du tissu sur l'endroit du tissu pour toutes les lignes



FICHE COUTURE

Étape 5 :

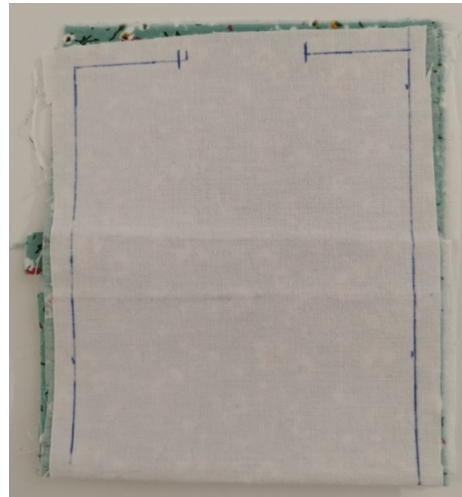
Réalisation du pliage :

- 1- Pliage de la ligne 5
- 2- Pliage de la ligne 3
- 3- Positionnez la petite bande de tissu pliée en deux comme sur l'image
- 4- Refermez les pliages avec le reste de tissu, endroit contre endroit



Étape 6 :

- Faites tenir avec des épingles à couture
- Réalisez une couture sur tout le long à 1cm du bord en laissant sur le haut un espace de 6cm



Étape 7 :

- Retournez les tissus par le trou
- Réalisez une couture invisible pour refermer le trou
- Installez les pressions

